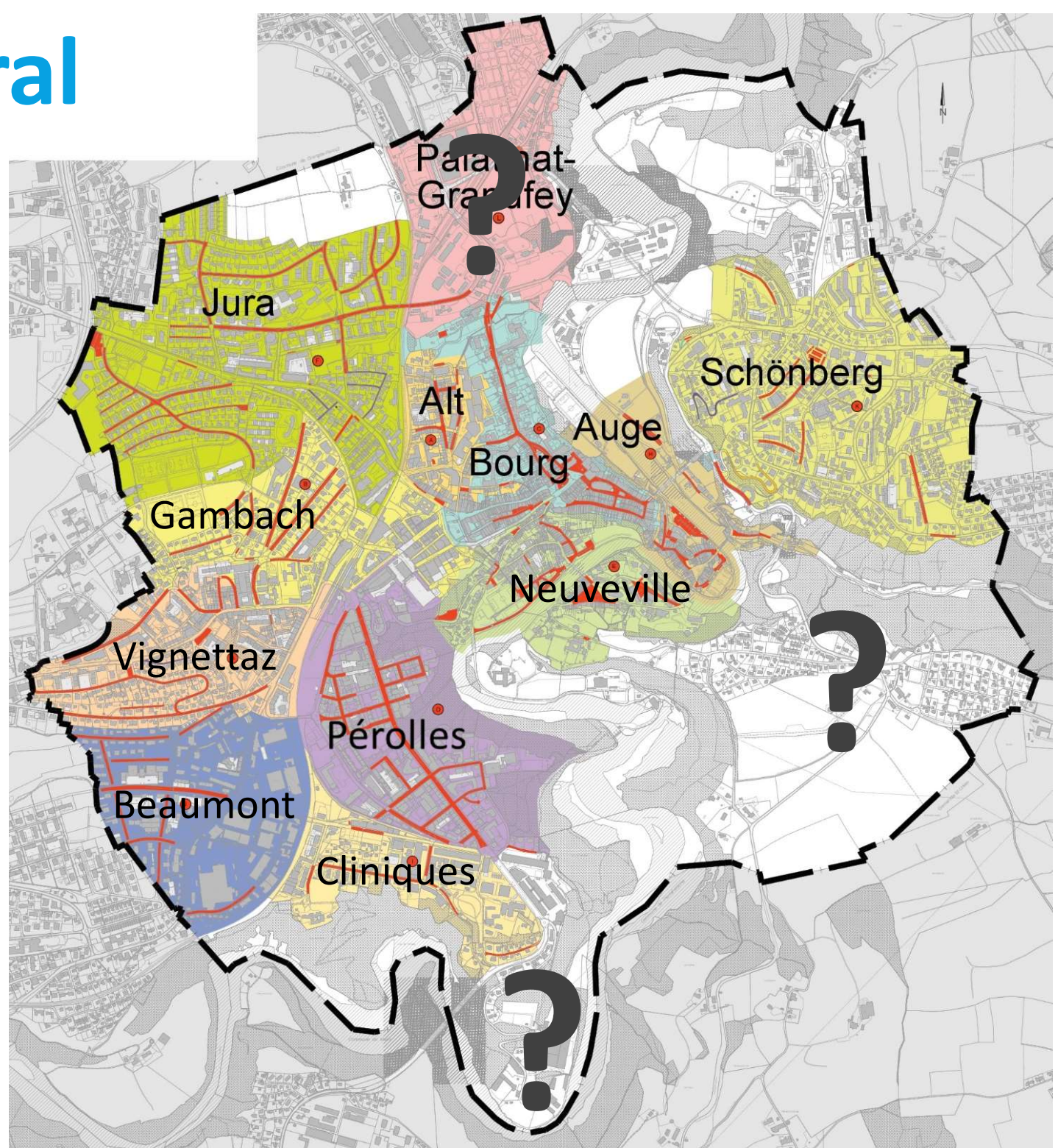


Vignette – habitant

Grandfey -Palatinat

Plan général des zones



Constats:

- ▀ Quartier résidentiel
- ▀ Lieux de promenade (piétons + cycles)
- ▀ Itinéraire de la TransAgglo
- ▀ Zone 30 km/h
- ▀ Stationnement non réglementé
- ▀ Stationnement sauvage

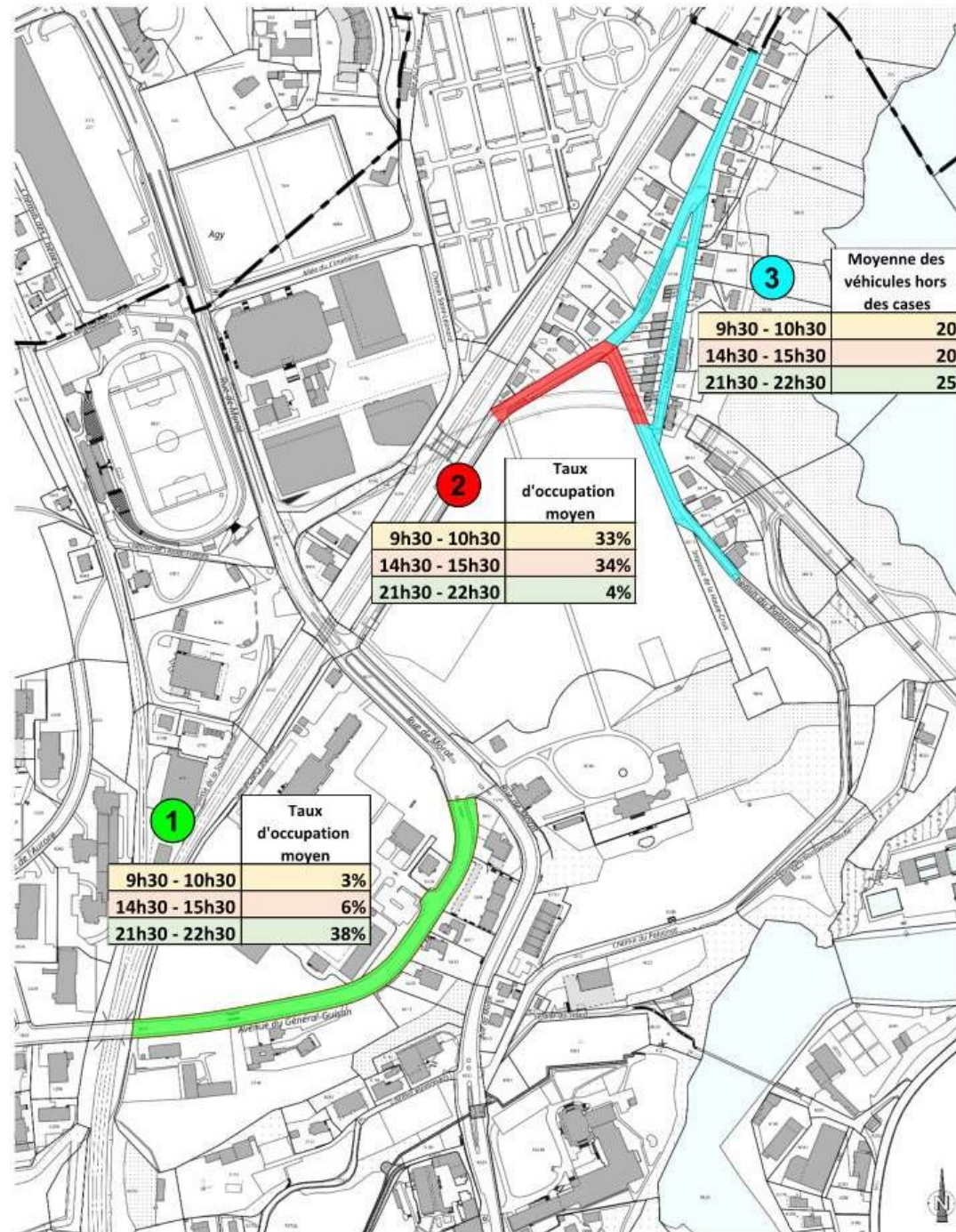
Chronologie :

- 2003 : Mesures de modération (rétrécissement)
- 2005 : Introduction zone 30 (Granges-Paccot)
- 2007 : Introduction zone 30 Grandfey – Palatinat
- 2009 : Règlementation du stationnement
- 2014 : Mesures de modération (pont de la Poya)
- 2016 : Blocs de pierre secteur Palatinat
- 2019 : Blocs de pierre au croisement Palatinat-Grandfey



Périmètre enquête

Jeudi 22.11.2018 et Mardi 04.12.2018
9h30-10h30, 14h30-15h30 et 21h30-22h30



Résultats zones non réglementées



Journée : 60 % des véhicules immatriculés hors quartier

Soirée : 54% des véhicules immatriculés hors quartier



Objectifs:

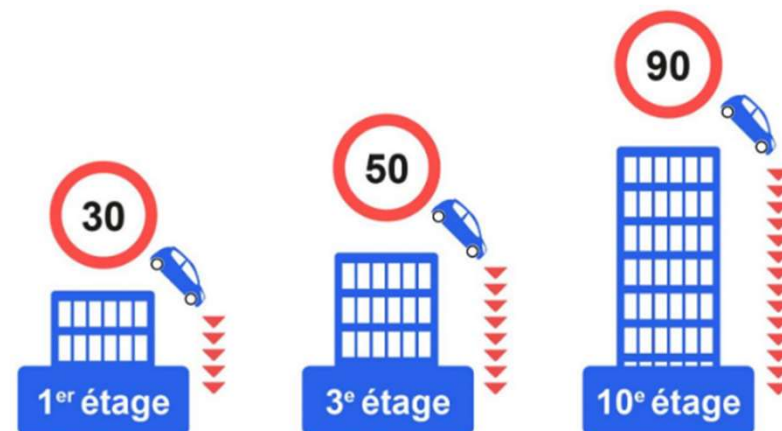
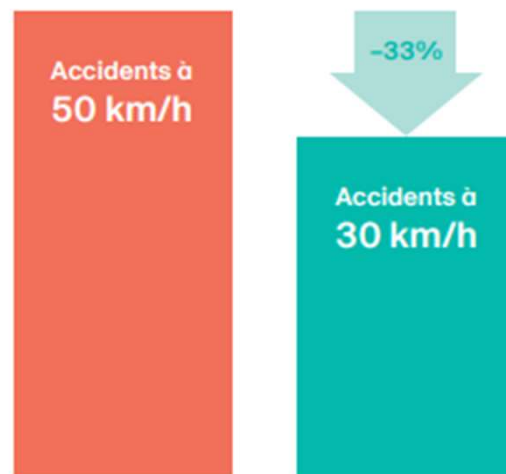
- soulager le quartier des véhicules ventouses ;
- assurer une gestion cohérente des places de parc sur domaine public. Pas de zones de non droit ;
- uniformiser la pratique sur l'ensemble de la ville ;
- réduire le trafic automobile ;
- diminuer l'emprise du stationnement sur l'espace public ;
- augmenter la qualité de vie (zone 30 – TransAgglo)

Accidentologie (2015 – 2022)

- Un seul accident a été recensé dans le secteur Grandfey–Palatinat. Collision sans gravité entre 2 véhicules sur la route de Grandfey.

Baisse des accidents

Le remplacement de la limite générale de vitesse de 50 km/h par une zone 30 permet d'éviter 1 accident de la route grave sur 3.



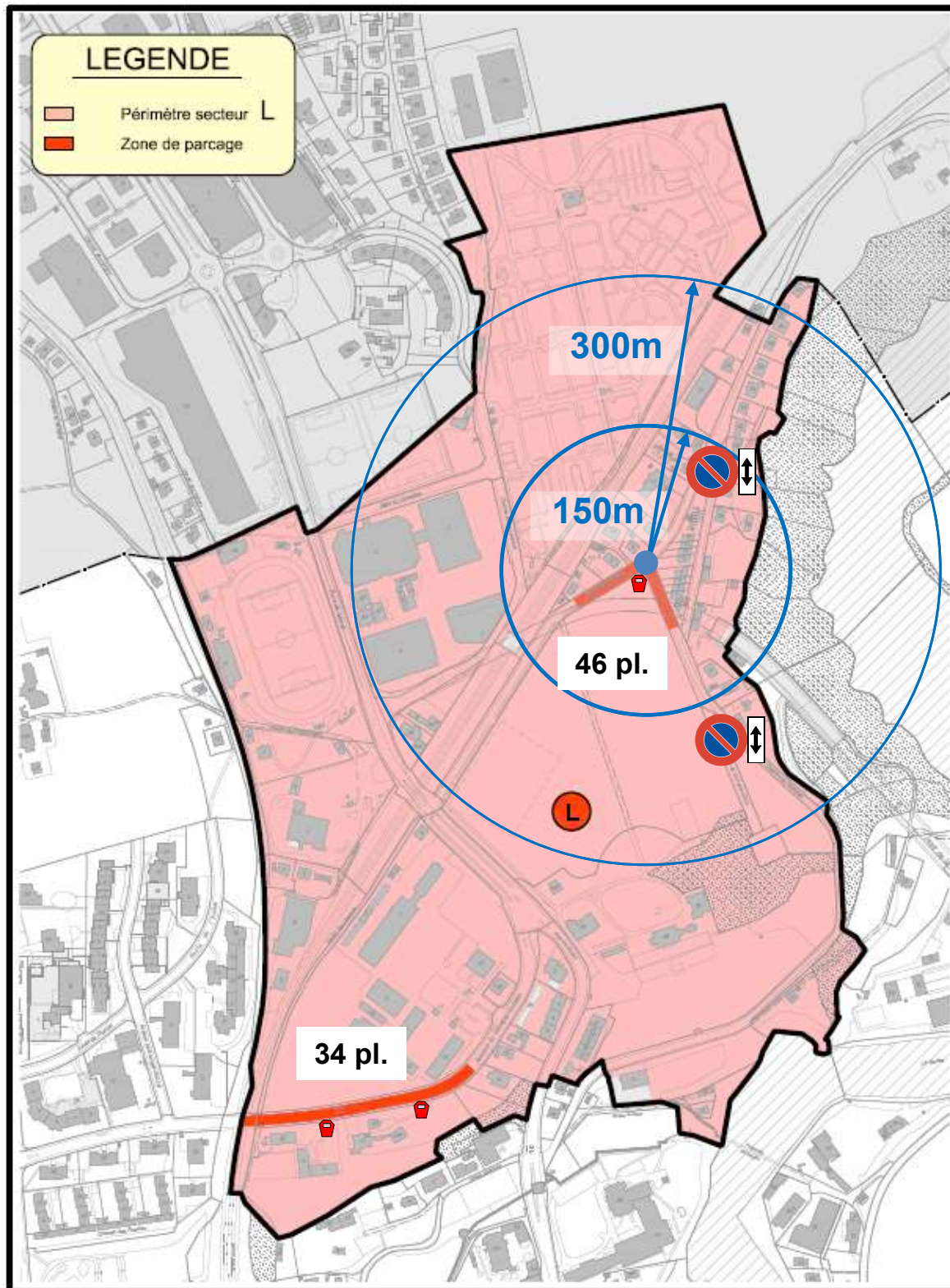
Inventaire



Plan 1

zone «L»

- Zones de parcage :
 - Route de Grandfey
 - Ch. du Palatinat
 - Av. Général-Guisan
- Durée maximale
Zone 4 : 3h00/CHF 6.-

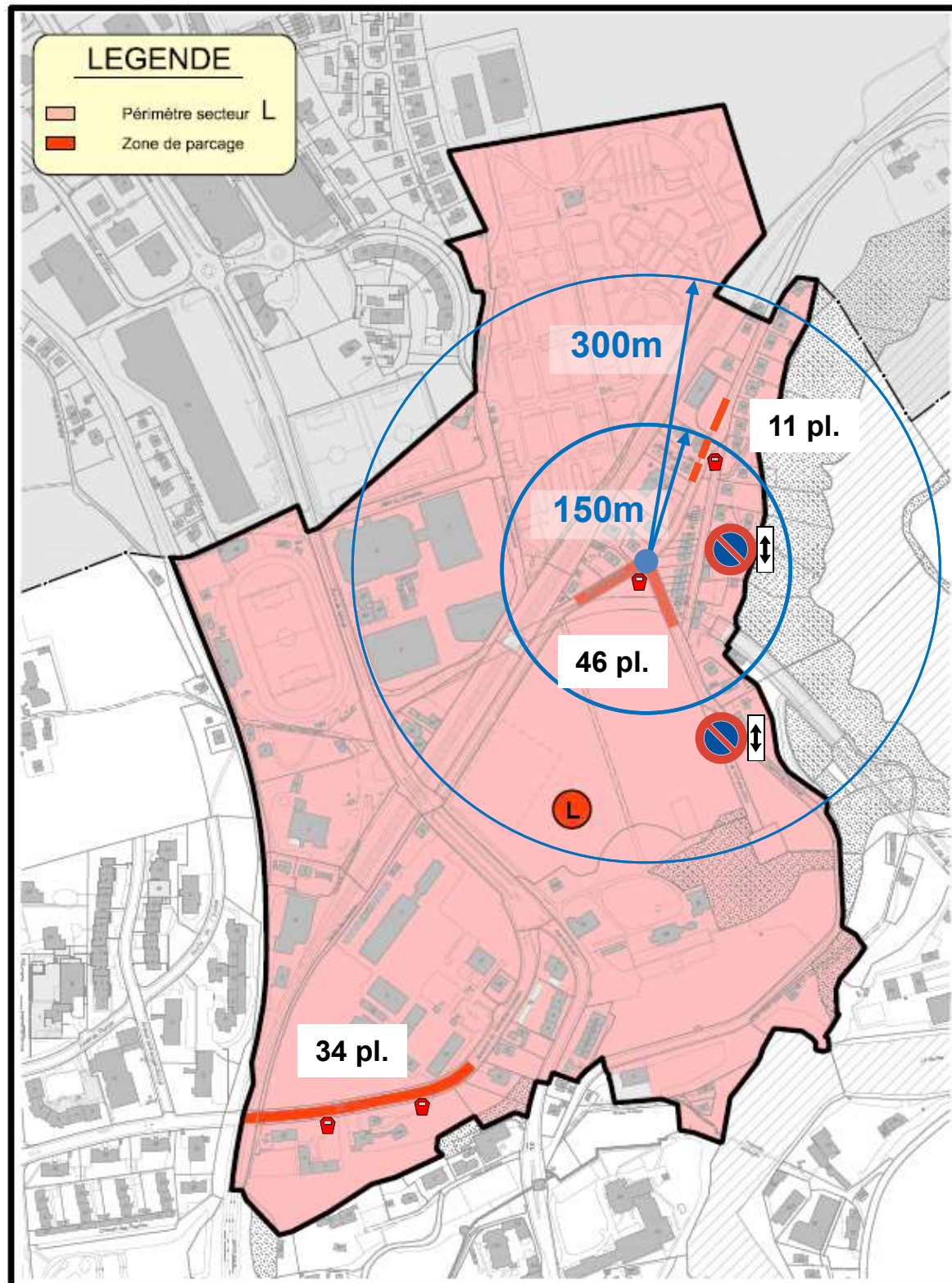


Plan 2

zone «L»

- Zones de parcage :
 - Route de Grandfey
 - Ch. du Palatinat
 - Av. Général-Guisan

- Durée maximale
Zone 4 : 3h00/CHF 6.-



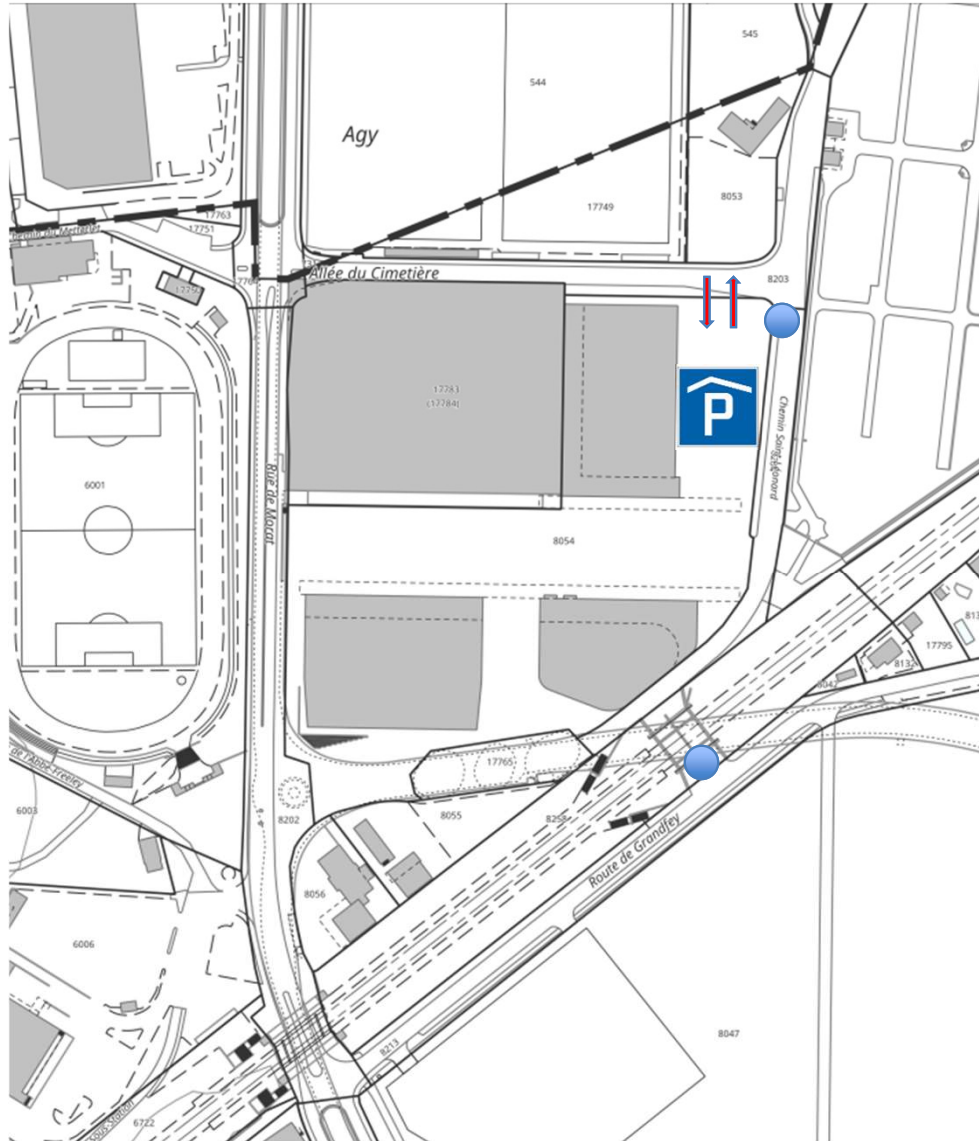
Principales conditions d'octroi des vignettes:

- ▀ Habiter dans la zone
- ▀ Véhicule immatriculé dans la zone
- ▀ Pas de places de stationnement vacantes sur le domaine privé
- ▀ Prix : CHF 396.- / an

Procédure:

- Rapport au Conseil communal
- Publication des restrictions dans la feuille officielle
- Mise en œuvre
- Délivrance des autorisations

St-Léonard – schéma circulation



- Bornes escamotables
- ↓ Accès parking
- 🏠 P Parking St-Léonard